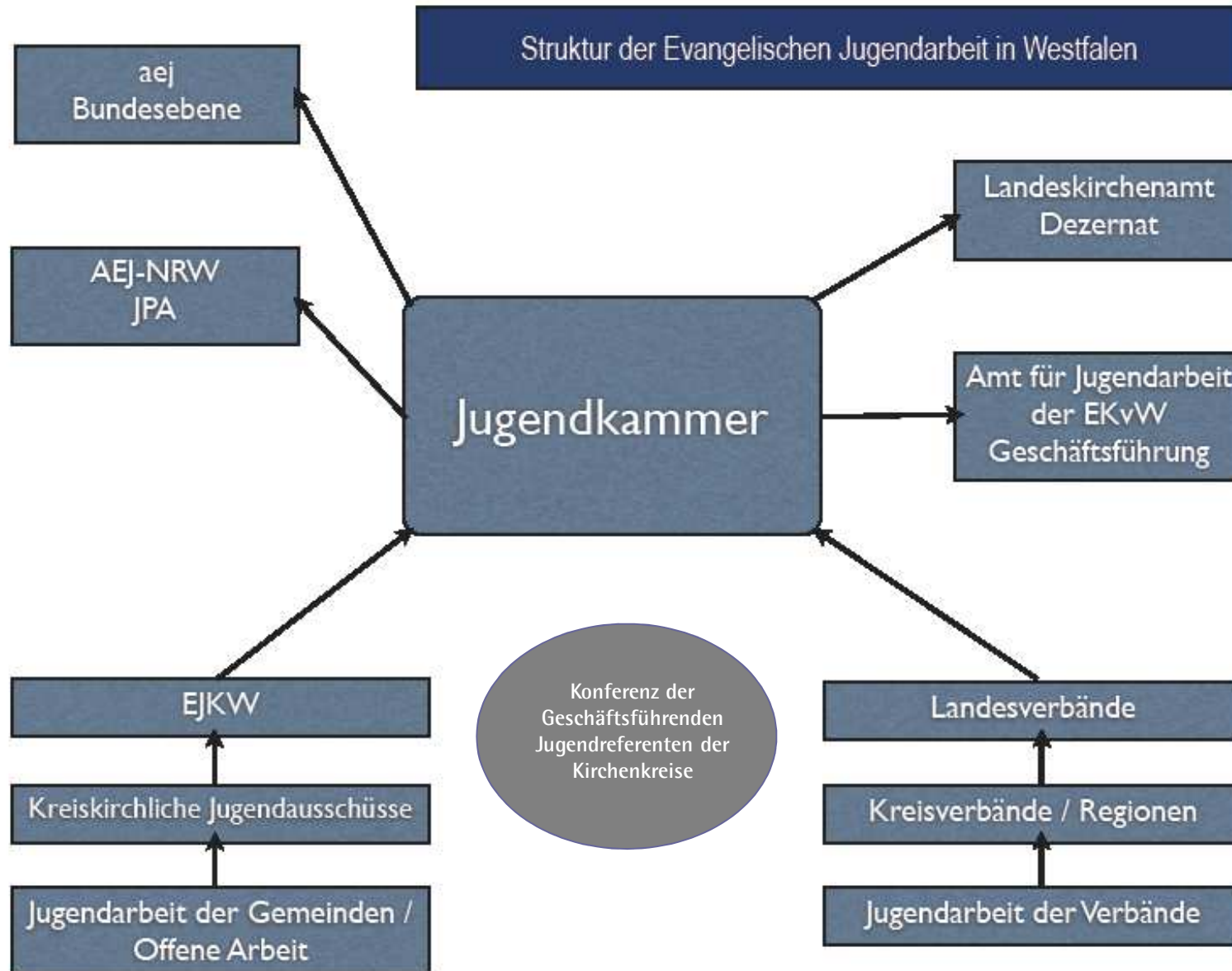




# Strukturen der Evangelischen Jugend von Westfalen



# Jugendkammer

Mit Geschäftsführendem Ausschuss, ständigen Ausschüssen, Arbeitskreisen

- Die max. 21 stimmberechtigten Mitglieder der Jugendkammer werden von der Kirchenleitung berufen.
- Vorsitzender qua Amt ist der Landesjugendpfarrer (z.Z. Udo Bußmann)
- Die Jugendkammer hat einen ständigen Ausschuss: den Finanzausschuss
- Darüber hinaus richtet die Jugendkammer Arbeitskreise ein und benennt deren Mitglieder (Jugendarbeit und Schule, Freizeitarbeit, Arbeit mit Kindern, Öffentlichkeitsarbeit etc.)
- Arbeitskreise der Jugendkammer:
  - Arbeit mit Kindern
  - Freizeitarbeit
  - Öffentlichkeitsarbeit / Image
  - Schulbezogene Jugendarbeit
  - Grundsatzfragen
  - Spiritualität
  - Fundraising
  - EEKW (Evangelische Ehrenamtskonferenz Westfalen)
  - Ökumene/Internationales
  - Interreligiöses und Interkulturelles Lernen

## Struktur der Jugendkammer

### STIMMBERECHTIGTE MITGLIEDER

CVJM-Westbund (2)

Ev. Schülerinnenarbeit (1)

VCP Westfalen (1)

Jugendbünde für entsch. Christentum (EC)(1)

Landesjugendvertretung (1)

VEM - Jugend (1)

Mitg. von synodalen Jugendausschüssen (9)

Landesjugendpfarrer (1)

Institut für Kirche & Gesellschaft (1)

Dienst an den Schulen (1)

Kooptanten (2)

Jugendkammer der EKvW

21 stimmberechtigte Mitglieder:

- Jugendwerke und Verbände (6)
- Evangelische Jugendkonferenz (9)
- Landeskirchl. Ämter und Einrichtungen (3)
- Kooptanten (Sachkundige und erfahrene Persönlichkeiten) (bis zu 2)
- Landesjugendpfarrer (geb. Mitglied) (1)

und beratende Mitglieder

### BERATENDE MITGLIEDER

Leiter der gem. Geschäftsstelle der Jugendkammer (1)

Vertreter der Ev. Jugend im Rheinland (1)

Vertreter der Jugendkammer der Lippischen Landeskirche (1)

Dezernenten des LKA (2)

Diakonisches Werk (1)

ReferentInnen Amt für Jugendarbeit EKvW (2)

Beauftragter für die MitarbeiterInnen in Verkündigung Seelsorge und Bildungsarbeit

Diakonisches Jahr (1)

Päd. Ausschuss (1)

ELAGOT (1)

# EJKW

## Evangelische Jugend Konferenz Westfalen

- Die EJKW dient verbindend dem Austausch aller in der Jugendarbeit beteiligten Haupt- und Ehrenamtlichen auf gemeindlicher, synodaler und landeskirchlicher Ebene
- Sie stiftet durch die Beratung und Beschlussfassung aufgeworfener kirchlicher, sozialer oder gesellschaftspolitischer Fragen und Ereignissen Identität.
- Die ordentlichen Mitglieder des erweiterten Vorstandes werden der Kirchenleitung zur Berufung in die Jugendkammer der Evangelischen Kirche von Westfalen vorgeschlagen.
- Die EJKW setzt sich aus folgenden Mitgliedern zusammen:  
Je 3 Delegierte aus 31 Kirchenkreisen, Landesjugendpfarrer, Vertreter aus den beigetretenen Verbänden (CVJM, EC, VCP, LJV, eSw, ELAGOT).
- Darüber hinaus gehören ihr beratende Mitglieder an: Dezernat Landeskirchenamt, Gemeinsame Geschäftsstelle aej-nrw – und kooptierte Mitglieder.

## Amt für Jugendarbeit der EKvW

- Das Amt für Jugendarbeit ist die Zentralstelle der Evangelischen Kirche von Westfalen für alle, die sich an der Arbeit mit Kindern und Jugendlichen in Westfalen beteiligen.
- Das Amt ist Geschäftsstelle des Jugendverbandes „Evangelische Jugend von Westfalen“ / der Jugendkammer und damit für finanzielle Abwicklungen zuständig, politische Vertretung und inhaltliche Beratung zu spezifischen Handlungsfeldern:
  - Arbeit mit Jungen
  - Arbeit mit Kindern
  - Diakonisches Jahr
  - Erlebnispädagogik
  - Finanzen, Recht, Versicherungen
  - Freizeitarbeit
  - Inklusive Pädagogik
  - Jugend und eine Welt
  - Jugendarbeit und Schule
  - Glaube und Leben
  - Grundsatzfragen
  - Jugendarbeit und Konfirmandenarbeit
  - Kulturpädagogik
  - Medienpädagogik
  - Offene Arbeit
  - Öffentlichkeitsarbeit
  - Rechtsextremismus  
Gewalt und Rassismus
- Das Amt für Jugendarbeit ist Träger des Freiwilligen Sozialen Jahres / Bundesfreiwilligendienst = Diakonisches Jahr

Landeskirchenamt

Dezernat

- Das westfälische Landeskirchenamt ist einerseits ein Gebäude in Bielefeld, die Hausnummer 5 am Altstädter Kirchplatz mitten in der Stadt. Hier arbeiten die meisten der rund 230 Frauen und Männer, die in der zentralen Verwaltung und Leitung der Kirche beschäftigt sind.
- Das Landeskirchenamt ist andererseits ein Gremium, das die Kirchenordnung der westfälischen Kirche vorgesehen hat und das natürlich im Gebäude des Landeskirchenamtes tagt. Das Kollegium des Landeskirchenamtes trifft sich wöchentlich und führt im Auftrag der Kirchenleitung die laufenden Geschäfte. Den Vorsitz hat die Präses.
- Dem Kollegium gehören Theologen und Juristen an, die bestimmte Dezernate bearbeiten. Dezernenten sind sowohl die hauptamtlich gewählten Mitglieder der Kirchenleitung (Oberkirchenräte sowie die Präses und der Theologische und der Juristische Vizepräsident) als auch die berufenen Landeskirchenräte. Unter den 17 Mitgliedern des Kollegiums sind derzeit sechs Frauen.
- Der Theologische Dezernent für die Jugendarbeit ist: *Dr. Dieter Beese*
- Der Juristische Dezernent :Werner Prüßner

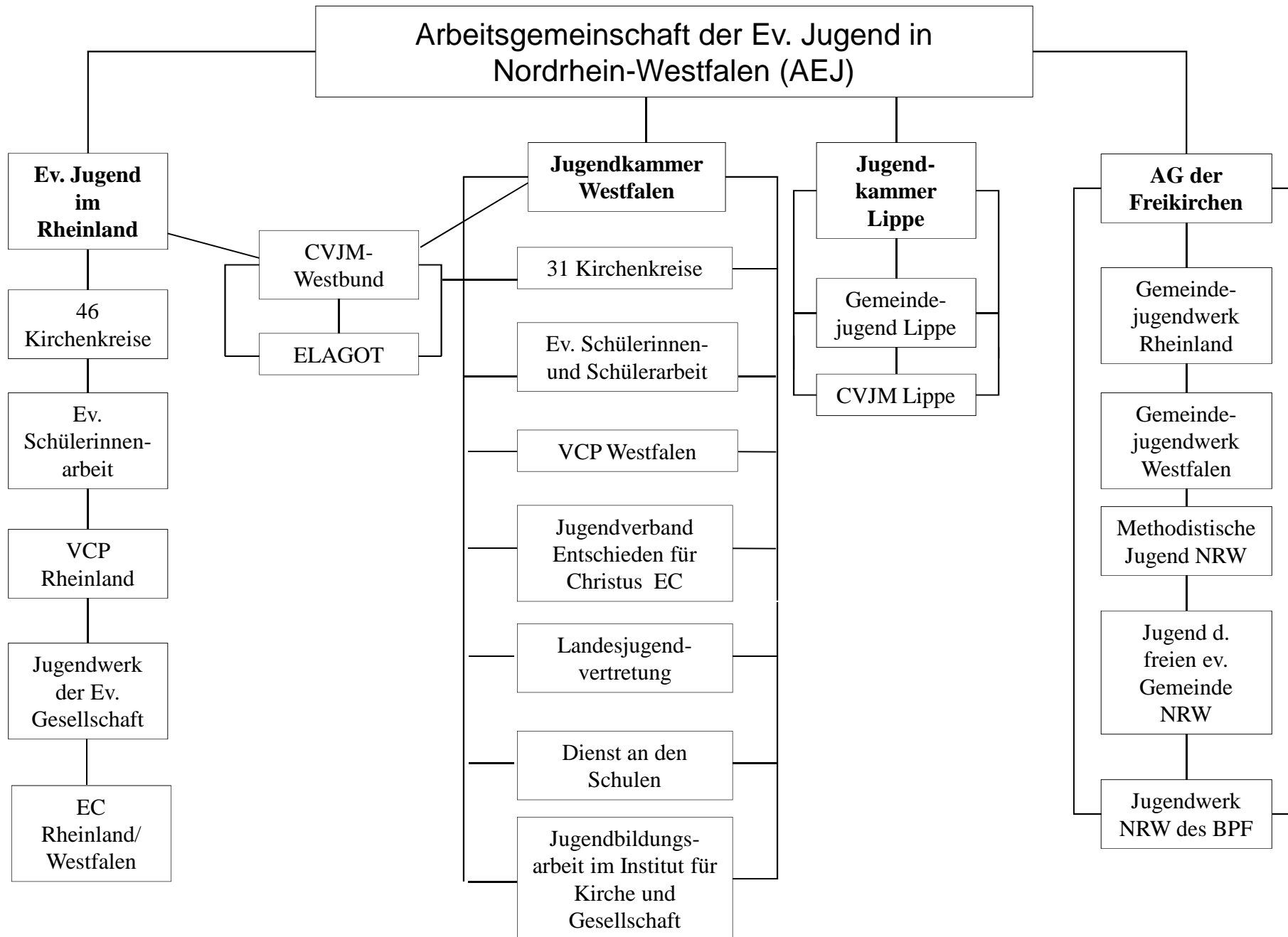
## Konferenz der Geschäftsführenden

- Die Konferenz der Geschäftsführenden Jugendreferenten der Kirchenkreise Westfalens ist ein freier Zusammenschluss der Verantwortlichen für Jugendarbeit in den Kirchenkreisen. Es ist kein reguläres Gremium innerhalb der Strukturen der westfälischen Jugend.
- Dennoch werden in der Geschäftsführendenkonferenz wichtige Absprachen untereinander getroffen, Informationen ausgetauscht und gemeinsame Aktionen geplant.



## JPA

- JPA = Jugendpolitischer Ausschuss
- JPA = AEJ-NRW
- Die AEJ-NRW ist ein Zusammenschluss der Evangelischen Jugend Westfalen, Rheinland, Lippe und der Freikirchen
- Der Vorstand des JPA bildet die Spitze der Arbeitsgemeinschaft der Evangelischen Jugend in NRW
- Aufgabe: Politische Vertretung der Evangelischen Jugend gegenüber der Landesregierung und den Kirchen, Mitarbeit in den Gremien jugendpolitischer Zusammenschlüsse in NRW (Landesjugendring etc.)
- Die Gemeinsame Geschäftsstelle verwaltet die Mittel für die AEJ-NRW aus dem Kinder- und Jugendförderplan des Landes NRW



# Abkürzungen

- aej = Arbeitsgemeinschaft der Evangelischen Jugend Deutschland e.V.
- AEJ-NRW = Arbeitsgemeinschaft der Evangelischen Jugend in Nordrhein-Westfalen
- CVJM = Christlicher Verein Junger Menschen
- EC = Jugendverband Entschieden für Christus
- EJKW = Evangelische Jugendkonferenz Westfalen
- ELAGOT NRW = Evangelische Landesarbeitsgemeinschaft Offene Türen NRW
- eSw = Evangelische Ev. Schülerinnen und Schülerarbeit in Westf.(BK) e.V.
- JPA = Jugendpolitischer Ausschuss
- LJV = Landesjugendvertretung
- VCP = Verein christlicher Pfadfinderinnen und Pfadfinder