



Bildungsangebote für  
junge Menschen mit Behinderungen

Jahresprogramm 2013  
mit Reisen

Die im Programm **mit FB gekennzeichneten Seminare** finden in Trägerschaft des Ev. Kirchenkreises Steinfurt-Coesfeld- Borken statt. Der Kirchenkreis ist Mitglied im Ev. Familienbildungswerk Westfalen- Lippe e.V. und somit als Einrichtung der Weiterbildung nach WBG und KJHG anerkannt.

**Impressum:**

Herausgeber: Eva Beeres-Fischer, Amt für Jugendarbeit

Anschrift: Bispingallee 15, 48356 Nordwalde,  
Tel.: 02573 96363-0, Email: beeres-fischer@jubinordwalde.de

V.i.S.d.P.: Eva Beeres-Fischer

Layout: Magret Weiper, info@screensun.net

Auflage: 2500 Stk., Druckerei Flyeralarm GmbH,  
Alfred-Nobel-Str. 18, 97080 Würzburg

**Herzlichen Dank an alle Teilnehmerinnen, Teilnehmer und Eltern, die uns die Erlaubnis gaben, ihre Fotos mit zu veröffentlichen.**

Bildnachweise: S. 28: © Sharrocks - Fotolia.com, S. 29 © Sailorr - Fotolia.com

Liebe Teilnehmerinnen und Teilnehmer, liebe Eltern,  
liebe Mitarbeiterinnen und Mitarbeiter,

Es ist soweit:

das neue Jahresprogramm liegt vor.

Die Texte sind in leichter Sprache geschrieben.

Viele können die Texte jetzt lesen.

Wir haben neue Co- Mitarbeiter ausgebildet.

Ideen von Teilnehmern sind mit in die Planung der Seminare eingeflossen.

Ich nehme auch weiter jeden neuen Vorschlag für Seminar- Themen auf.

Aber es gibt schöne Seminare und tolle Reiseangebote.

Jeder sollte sich aber schnell anmelden.

Die Reisen sind schnell ausgebucht.

Viel Spaß beim Durchblättern des Jahresprogramms



*Eva Beeres-Fischer*

Eva Beeres-Fischer

Dipl. Päd., Bildungsreferentin beim  
Amt für Jugendarbeit der EkvW,  
Fachbereich Inklusion:  
Behinderte/ Nichtbehinderte



Amt für Jugendarbeit  
Haus Villigst  
Evangelische Kirche  
von Westfalen

# Inhalt

Impressum .....	2
Liebe Teilnehmer .....	3
So melde ich mich richtig an .....	5
Inklusive Seminare für Menschen mit und ohne Behinderung .....	6
Seminare für junge Menschen mit einer geistigen Behinderung .....	10
Studienreisen für junge Menschen mit einer geistigen Behinderung .....	25
Besondere Veranstaltungen .....	30
Die Mitarbeiterinnen und Mitarbeiter der Seminare.....	33
Die Co-Mitarbeiterinnen und Co-Mitarbeiter der Seminare.....	37
Anmeldekarten .....	39
Freundeskreis für die Bildungsarbeit für Menschen mit Behinderungen und ihre Angehörigen .....	43
Wegbeschreibung .....	44

## So melde ich mich richtig an:

Man nimmt eine Karte und füllt sie aus.

Die Karte ist am Ende des Heftes.

Man kann sich auch mit dem Computer anmelden.

Unter [www.jubinordwalde.de](http://www.jubinordwalde.de) ist ein Anmeldeformular.

Immer müssen der Name, die Adresse, das Geburtsdatum und der Name des Seminars oder der Reise aufgeschrieben werden.

Für alle Seminare und Reisen kann man sich jetzt schon anmelden.

Die Reisen sind sehr begehrt. Da muss man sich schnell anmelden.

Wir verschicken auf jeden Fall immer eine Bestätigung für die Anmeldung oder eine Absage, wenn das Seminar voll ist.

Auf jeden Fall bekommt ihr Post ungefähr 4 Wochen vor dem Seminar.

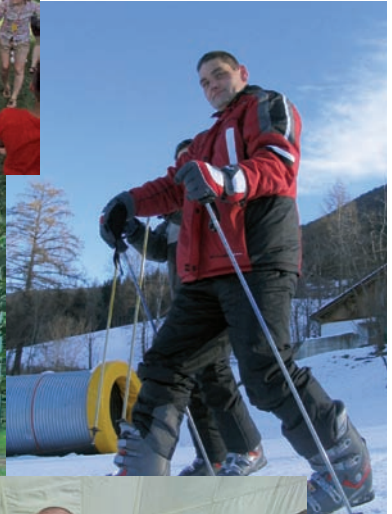
Bei den Reisen kommt die Post sehr früh, am Anfang des Jahres. So kann man besser planen.

Für alle Anmeldungen gelten folgende Bedingungen:

Ein Rücktritt von der Anmeldung ist kostenfrei bis 4 Wochen vor dem Termin möglich. Bei einem späteren Rücktritt sind bis zu einer Woche vor Tagungsbeginn 40% der TeilnehmerInnengebühr zu zahlen; bei Rücktritt innerhalb einer Woche vor Seminarbeginn werden 80% der TeilnehmerInnengebühr berechnet.

Bei den Reisen stehen die Bedingungen auf der jeweiligen Bestätigung der Teilnahme.

# Inklusive Seminare für Menschen mit und ohne Behinderung



# Auf die Piste, ab in den Schnee

SKILAUFEN IN ÖSTERREICH

Wieder findet die Skifreizeit in Kappl in Österreich statt.

Zusammen mit jungen Leuten aus dem freiwilligen sozialen Jahr machen wir erste Schwünge auf den Skiern.

Oder wir machen Skiabfahrten auf dem Berg.

Jeder so wie er kann.

Pit Anders und Tobias Schrage leiten die Fahrt und unterrichten das Skifahren.

Das Essen bereiten alle zusammen zu.



Freitag, 18.01.13  
bis Freitag, 25.01.13



Selbstversorgerhaus Faultierfarm in Kappl, Paznaun, Österreich



550,- €



Busfahrt, Unterkunft und Verpflegung, Skipass, Skiunterricht und Betreuung



Pit  
Anders  
DW Rheinland/Westfalen/Lippe

Tobias  
Schrage



Horst  
Reuter

# EuroContact 2013

INTERNATIONALE BEGEGNUNG FÜR JUNGE MENSCHEN IM  
ALTER VON 17 – 26 JAHREN MIT UND OHNE BEHINDERUNG

Beim EuroContact treffen sich  
ungefähr 60 junge Leute.

Die Menschen kommen aus  
unterschiedlichen Ländern.

Sie haben eine geistige oder  
körperliche Behinderung.

Oder sie sind nicht behindert.

Zusammen arbeiten alle in verschie-  
denen Gruppen und Seminaren.

In bestimmten Gruppen bereiten sie  
Aktionen für alle vor.

Es macht viel Spaß.

Alle bekommen etwas über das  
Leben der Anderen mit.



Montag, 29.07.13  
bis Freitag, 09.08.13



Evangelische Jugendbildungsstätte Nordwalde



520,- €



Joana  
Heerwagen



Linda  
Koepsell



Hendrik  
Scholz



Stephan  
Schumacher



# Miteinander ohne Grenzen

## Internationale Begegnung in Minsk

BEGEGNUNGSSEMINAR FÜR JUNGE MENSCHEN IM ALTER VON 18–26 JAHREN  
MIT UND OHNE HANDICAP

Wir reisen nach Minsk.

Minsk ist die Hauptstadt von  
Belarus (= Weißrussland).

Dort treffen wir junge Leute mit  
und ohne Behinderung.

Wir arbeiten zusammen in  
Workshops und Seminaren.

Das macht viel Spaß.

Wir lernen die Stadt Minsk kennen.



11 bis 12 Tage inklusive Anreise und Abreise in dem Zeitraum  
vom 09.08. – 24.08.2013, der genaue Termin ist noch nicht  
bestätigt worden.



Tagungsstätte Druja/Minsk/Belarus



480,- €



Bahnfahrt nach und von Minsk, Unterkunft und Verpflegung,  
Ausflüge, Visum, Betreuung und Reiseleitung



# Seminare für junge Menschen mit einer geistigen Behinderung



# Wir tanzen den Cha-Cha-Cha

Wir bewegen uns gern.  
Wir lernen einen neuen Tanz!  
Wir lassen uns von der Musik leiten.  
Der Cha-Cha-Cha wird uns viel Spaß machen.  
Sei dabei!



Freitag, 15.03.13, 17:00 Uhr  
bis Sonntag, 17.03.13, 14:00 Uhr



Evangelische Jugendbildungsstätte Nordwalde



85,- €



Elsa  
Schieweg



Sebastian  
Klöpfer

# Selbstbehauptung und Selbstbestimmung

Das bedeutet:

Ich sage, was ich will.

Ich sage, was ich nicht will.

Das bedeutet auch:

Ich lasse mir nicht alles gefallen.

Ich wehre mich.



Das üben wir zusammen:

Wir sprechen miteinander.

Wir spielen miteinander.

Wir üben laut NEIN zu sagen.



Freitag, 26.04.13, 17:00 Uhr  
bis Sonntag, 28.04.13, 14:00 Uhr



Evangelische Jugendbildungsstätte Nordwalde



85,- €



Veronika  
Bundschuh



Birgit  
Lagemann



Horst  
Reuter

Kennzeichnung: FB

# Verliebt, verlobt, verheiratet

SEMINAR FÜR PAARE MIT EINER GEISTIGEN BEHINDERUNG

Ihr seid als Paar zusammen.

Ihr seid froh, dass ihr zusammen seid.

Aber manchmal wisst ihr nicht weiter.

Ihr wollt mit anderen Paaren reden.

Ihr habt Fragen und braucht Antworten.

In dem Seminar könnt ihr euch austauschen.

Ihr bekommt Ideen, wie eure Partnerschaft sich entwickeln kann.



Freitag, 26.04.13, 17:00 Uhr  
bis Sonntag, 28.04.13, 14:00 Uhr



Evangelische Jugendbildungsstätte Nordwalde



85,- €



Eva  
Beeres-Fischer



Bernd  
Scheppe

Kennzeichnung: FB

# Qi Gong

## KRÄFTE TANKEN

Wir stärken unsere Kräfte.

Dabei helfen uns die Übungen des QiGong Yangsheng.

Dieses ist ein chinesisches Wort und bedeutet:

Qi => Lebenskraft

Gong => beharrliches Üben

Yangsheng => für ein gutes Leben



QiGong-Übungen sind langsame Bewegungen.

Sie werden häufig wiederholt.

So kann man sie gut lernen.

Tanz und Entspannungsübungen helfen uns,  
neue Kräfte zu tanken.



Freitag, 03.05.13, 17:00 Uhr  
bis Sonntag, 05.05.13, 14:00 Uhr



Evangelische Jugendbildungsstätte Nordwalde



85,- €



Birgitta  
Hörbelt



Katja  
Heerd

Kennzeichnung: FB

# Gemeinsam sind wir stark!

SEMINAR NUR FÜR MÄNNER

Hier sind wir Männer unter uns.

Wir haben viele Fragen:

Wann bin ich stark?

Wann darf ich schwach sein?

Wo habe ich Probleme?

Wir arbeiten und reden  
miteinander.

Wir suchen Lösungen.

Wir haben gemeinsam Spaß.



Freitag, 03.05.13, 17:00 Uhr  
bis Sonntag, 05.05.13, 14:00 Uhr



Evangelische Jugendbildungsstätte Nordwalde



85,- €



Horst  
Reuter



Sebastian  
Klöpfer

Kennzeichnung: FB

# Zusammen geht es besser

Jeder Mensch hat seine Stärken.

Eine Gruppe kann gut zusammen arbeiten.

Du bist wichtig für die Gruppe!

Wir lernen, wie wir gut zusammen arbeiten können.

Wir machen uns stark.



Freitag, 24.05.13, 17:00 Uhr  
bis Sonntag, 26.05.13, 14:00 Uhr



Evangelische Jugendbildungsstätte Nordwalde



85,- €



Elsa  
Schieweg



Leona  
Werner

Kennzeichnung: FB



# Jubi sucht den Superstar

Es ist wieder soweit!  
Wir suchen wieder den Superstar.  
Wir singen und tanzen.  
Wir schminken uns.  
Wir ziehen schöne  
Kleidung an.  
Wir üben für den Auftritt.  
Am Samstag-Abend singt ihr alle auf  
der Bühne.  
Eure Freunde und Verwandte kommen  
und schauen zu.  
Jeder kann Superstar werden.  
Die Jury entscheidet, wer weiter kommt.



Freitag, 14.06.13, 17:00 Uhr  
bis Sonntag, 16.06.13, 14:00 Uhr



Evangelische Jugendbildungsstätte Nordwalde



85,- €



Caroline  
Buerbank



Karin  
Heyn

Kennzeichnung: FB

# Der Computer und ich

Heute haben viele Menschen einen Computer.

Mit dem Computer kann man schreiben.

Mit dem Computer kann man Informationen bekommen.

Mit dem Computer kann man Mails, also Briefe schreiben.

Wir erfahren, wie das alles geht.

Wir üben das selbst an Computern.



Freitag, 28.06.13, 17:00 Uhr  
bis Sonntag, 30.06.13, 14:00 Uhr



Evangelische Jugendbildungsstätte Tecklenburg



85,- €



Leo  
Cresnar



Brigitta  
Hörbelt

Kennzeichnung: FB

# Frauen sind wunderbar

EIN SEMINAR NUR FÜR FRAUEN

Wir beschäftigen uns mit euch  
als Frauen.

Wir beschäftigen uns mit euren  
Fragen.

Es geht um den Körper der  
Frau.

Es geht um Gefühle.

Es geht darum, sich wohl zu  
fühlen.

Es geht darum, sich als Frau zu  
fühlen.



Freitag, 12.07.13, 17:00 Uhr  
bis Sonntag, 14.07.13, 14:00 Uhr



Evangelische Jugendbildungsstätte Nordwalde



85,- €



Lisa  
Lütkehaus



Birgit  
Lagemann

Kennzeichnung: FB

# Tief durchatmen und entspannen

Spannung ist wichtig.

Zu viel Spannung macht krank.

Wir lernen uns zu entspannen.

Wir probieren vieles aus:

- Massagen
- Fantasie-Reisen
- Gespräche



Wir lernen die Progressive Muskel-Entspannung.

Das sind besonders gute Übungen zum Entspannen.

Das könnt ihr zuhause alleine weiter machen.

Bitte bringt mit: bequeme Kleidung, eine Decke und ein Kissen.



Freitag, 27.09.13, 17:00 Uhr  
bis Sonntag, 29.09.13, 14:00 Uhr



Evangelische Jugendbildungsstätte Nordwalde



85,- €



Caroline  
Buerbank



Karin  
Heyn

Kennzeichnung: FB

# Auf zu neuen Abenteuern

Ihr wollt raus in die Natur.  
Ihr wollt Abenteuer erleben.  
Ihr wollt klettern und Nordwalde  
von oben sehen.  
Ihr werdet Sachen schaffen, die ihr  
nicht für möglich haltet.  
Ihr seid mutig!  
Ihr werdet lernen, euch und  
anderen zu vertrauen.  
Wir versprechen ganz viel Spaß.



Freitag, 27.09.13, 17:00 Uhr  
bis Sonntag, 29.09.13, 14:00 Uhr



Evangelische Jugendbildungsstätte Nordwalde



85,- €



Hendrik  
Scholz



Stephan  
Schumacher

Kennzeichnung: FB

# Tanzen und träumen

Wir tanzen.

Wir entdecken Bewegungen .

Wir entspannen uns.

Wir hören Geschichten von Träumen.

Wir bauen uns einen Traumfänger.



## **Traumfänger:**

Die Idee kommt von den Indianern.

Der Traumfänger hängt über dem Bett.

Er hält schlechte Träume ab.



Freitag, 04.10.13, 17:00 Uhr  
bis Sonntag, 06.10.13, 14:00 Uhr



Evangelische Jugendbildungsstätte Nordwalde



85,- €



Gudrun  
Helmert



Brigitta  
Hörbelt

Kennzeichnung: FB

# Mit dem Bauch tanzen

Du willst Bauch-Tanz lernen.  
Dieses Wochenende tanzen wir mit Armen und  
Händen  
Oder mit dem Bauch und dem Po.  
Wir verkleiden uns mit bunten Tüchern.  
Schöne Musik ist immer dabei.  
Bauch-Tanz wird in der Wüste getanzt.  
Wir essen leckere Speisen aus der Wüste.  
Und wir entspannen uns mit Massagen.



Freitag, 11.10.13, 17:00 Uhr  
bis Sonntag, 13.10.13, 14:00 Uhr



Evangelische Jugendbildungsstätte Nordwalde



85,- €



Karin  
Heyn



Tatjana  
Tepe

Kennzeichnung: FB

# Lampenfieber

Du magst Theaterspielen?  
Dann bist Du hier richtig!  
Wir verkleiden uns!  
Wir schminken uns!  
Wir spielen auf einer Bühne!  
Wir üben gemeinsam ein  
Theaterstück ein.  
Es wird viel Musik dabei  
sein.



Dabei schlüpfen wir in andere Rollen.  
Das heißt, wir spielen ganz andere Personen als uns selbst.  
Alle Eltern, Betreuer und Freunde sind eingeladen. Sie dürfen unser  
Theaterstück am Sonntag sehen!



Freitag, 29.11.13, 17:00 Uhr  
bis Sonntag, 01.12.13, 14:00 Uhr



Evangelische Jugendbildungsstätte Nordwalde



85,- €



Sabine  
Ehnert



Horst  
Reuter

Kennzeichnung: FB



# Studienreisen

für junge Menschen mit  
einer geistigen Behinderung



# „An der Nordseeküste“

ENSTPANNUNG AUF DER INSEL SPIEKEROOG



Wir fahren mit der Fähre.  
Wir gehen an den Strand.  
Es gibt auch eine Bootsfahrt.  
Eine Frau macht mit uns eine  
Wattwanderung.  
Im Insel-Dorf gibt es Kaffee und  
Kuchen.  
Abends gibt es ein Konzert.



Freitag, 17.05.13  
bis Montag, 20.05.13 (Pfingsten)



Haus Barmen, Spiekeroog



260,- €



Fahrt mit einem Reisebus, Fahrt mit der Fähre, Programm,  
Unterkunft, Verpflegung, Betreuung



Timo  
Stegemann und Team

# Boot und mehr!

## PADDELN AUF DER MECKLENBURGER SEENPLATTE

Wir schlafen im Zelt.

Mit Booten paddeln wir über den See.

Es wird gewandert.

Wir baden im See.

Mit dem Rad fahren wir durch die Wälder.

Abends gibt es Lagerfeuer.

Beim Kochen und Spülen helfen alle mit.



Samstag, 17.08.13

Samstag, 24.08.13



Strasen/ Mecklenburger Seenplatte



380,- €



Fahrt mit einem Reisebus, Campingplatzgebühren, Bereitstellung von Kanadiern, Schwimmwesten und Fahrrädern, Verpflegung, Leitung und Betreuung



Sebastian  
Blaume



Sabine  
Ehnert



Horst  
Reuter



Timo  
Stegemann

in Kooperation mit dem Verein WassErleben Münster

# Die kleine Meerjungfrau und vieles mehr

## STUDIENREISE NACH KOPENHAGEN

Wir reisen mit dem Zug nach Kopenhagen.

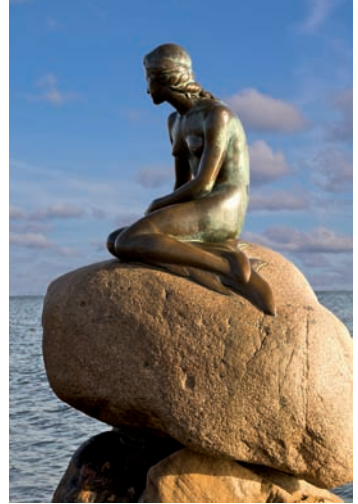
Kopenhagen ist die Hauptstadt von Dänemark.

Die kleine Meerjungfrau ist das Wahrzeichen von Kopenhagen.

Es gibt in Kopenhagen viele Schlösser. Die werden wir uns ansehen.

Es gibt auch schöne Parks und Wasserstraßen.

Der älteste Freizeitpark, der Tivoli genannt wird, liegt auch in Kopenhagen.



Montag, 19.08.13  
bis Samstag, 24.08.13



Kopenhagen, Dänemark



490,- €



Bahnfahrt, Übernachtung und Frühstück, Eintritte,  
öffentlicher Nahverkehr, Betreuung



Brigitta  
Hörbelt



Katja  
Heerd

und Team

# Istanbul, wir kommen

Istanbul ist die größte Stadt in der Türkei.

Istanbul ist eine ganz besondere Stadt.

Sie liegt auf zwei Kontinenten, einmal in Europa, zum anderen in Asien.

Dazwischen ist der Bosphorus, eine Meerenge, die das Mittelmeer und das Schwarze Meer verbindet.



In der Stadt kann man viel erleben und viel besichtigen.



Montag, 21.10.13  
bis Samstag, 26.10.13



Istanbul, Türkei



620,- €



Flug, Übernachtung und Frühstück, Eintritte, Nahverkehr,  
Betreuung



Eva und Team  
Beeres-Fischer

# Besondere Veranstaltungen



Bundestagswahl 2013

**CDU**

**SPD**

**BÜNDNIS 90  
DIE GRÜNEN**

**DIE LINKE.**

**FDP**

Die Liberalen

**PIRATEN  
PARTEI**

# Stammtisch: „Ich liebe, wen ich will!“

Manche Männer verlieben sich in Männer.

Manche Frauen verlieben sich in Frauen.

Manche Menschen sind schwul oder lesbisch.

Bei diesem Stammtisch kannst du Menschen kennen lernen, die ähnlich fühlen.

Wir treffen uns, um gemeinsam Spaß zu haben, zu reden und um zusammen etwas zu unternehmen.



04.02., 04.03., 06.05., 03.06., 01.07., 07.10., 04.11., 02.12.  
(an jedem 1. Montag im Monat außerhalb der Schulferien)  
18:00 – 19:30 Uhr



Ev. Familienbildungsstätte Münster  
Friedrichstrasse 10, Münster



Anke  
Papenkort  
Dipl.-Theologin, Sexualpädagogin  
und Systemische Therapeutin,  
Aidshilfe Münster e.V



Timo  
Stegemann  
Dipl.-Sozialpädagoge,  
Sexualpädagoge und Systemischer  
Berater, Ev. Jugendbildungsstätte  
Nordwalde

Diese Veranstaltung wird in Kooperation mit der Aidshilfe Münster e.V. und der Evangelischen Familienbildungsstätte Münster durchgeführt.

# Die Qual der Wahl

VERANSTALTUNG ZUR BUNDESTAGSWAHL

Die Abgeordneten des Bundestages werden im Herbst 2013 gewählt.

Jeder Bürger darf wählen.

Aber wen soll man wählen?

Welche Partei soll man wählen?

**CDU**



**DIE LINKE.**



CDU, SPD, die Grünen, die Linke, FDP oder die Piraten?

Wir laden zu einem Gespräch an einem Spätnachmittag ein.

Die Kandidaten der verschiedenen Parteien aus Münster und dem Münsterland stellen sich vor und beantworten Fragen.



Der Termin ist noch offen, weil der Wahltag noch offen ist.



Evangelische Familienbildungsstätte Münster



0,- €



Eva  
Beeres-Fischer



Jeannette  
Thier

Diese Veranstaltung wird in Kooperation mit der Evangelischen Familienbildungsstätte Münster durchgeführt.



# Die Mitarbeiterinnen und Mitarbeiter



**Eva Beeres-Fischer**  
Dipl. Pädagogin  
Bildungsreferentin



**Sebastian Blaume**  
Verwaltungsangestellter  
Hobby-Paddler



**Veronika Bundschuh**  
Anwältin und  
Karatetrainerin



**Ulrich Bünstorf**  
Studienrat



**Caroline Buerbank**  
Studentin Lehramt  
Sek. 1



**Leo Cresnar**  
Medienpädagoge



**Nadine Darr**  
Erzieherin und  
Motopädin



**Frank Deiters**  
Heilerziehungspfleger  
Dipl. Sozialpädagoge

# Die Mitarbeiterinnen und Mitarbeiter



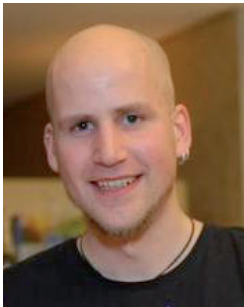
**Kevin Dömer**  
Student



**Sabine Ehnert**  
Dipl. Soz. Pädagogin u.  
Theaterpädagogin



**Eva Eilers**  
Studentin



**Daniel Friedenberger**  
Sozialpädagoge



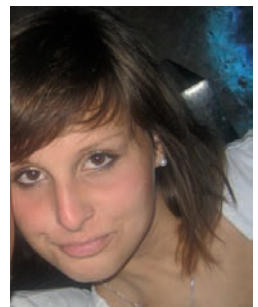
**Katja Heerd**  
Dipl. Pädagogin



**Gudrun Helmert**  
Heilpädagogin und  
Tanzpädagogin



**Karin Heyn**  
Bewegungstherapeutin  
u. Entspannungspäd.



**Melissa Heyn**  
Studentin  
Eventmanagement

# Die Mitarbeiterinnen und Mitarbeiter



**Joana Heerwagen**  
Studentin der  
Sonderpädagogik



**Brigitta Hörbelt**  
Heilpädagogin und  
Qi Gong Lehrerin



**Sebastian Klöpfer**  
Heilerziehungspfleger  
Stud. Soziale Arbeit



**Linda Koepsell**  
Studentin der  
Sonderpädagogik



**Birgit Lagemann**  
Heilpädagogin u.  
Sexualpädagogin



**Lisa Lütkehaus**  
Sozialpädagogin



**Horst Reuter**  
Sonderpädagoge



**Elsa Schieweg**  
Stud. Soziale Arbeit

# Die Mitarbeiterinnen und Mitarbeiter



**Svenja Schmidt**  
Fachpäd. Erwachsenen-  
bildung u. Erzieherin



**Hendrik Scholz**  
Student der  
Sonderpädagogik



**Stephan Schumacher**  
Student der  
Sonderpädagogik



**Bernd Schweppe**  
Dipl. Pädagoge und  
Paartherapeut



**Timo Stegemann**  
Dipl. Soz. Pädagoge



**Tatjana Tepe**  
Heilpraktikerin



**Jeannette Thier**  
Dipl. Pädagogin



**Leona Werner**  
Heilpädagogikstudentin

# Die Co-Mitarbeiterinnen und Co-Mitarbeiter der Seminare



**Tobias Adriaans**



**Robert Dietz**



**Klaus-Dieter Drews**



**Stefan Eilers**



**Lisa Klein**



**Thorsten Kutschka**

# Die Co-Mitarbeiterinnen und Co-Mitarbeiter der Seminare



**Andrea Lanwes**



**Bastian Nowak**



**Petra Schlömer**



**Benjamin Schmülling**



**Ingo Tawidde**



## Verbindliche Anmeldung

Hiermit melde ich.....

.....

(Name, Adresse, Geburtsdatum)

zum Seminar .....

vom..... bis ..... an.

Ich möchte vegetarisches Essen ja  nein

Ich kenne die Anmeldebedingungen an ja  nein

Ich bin damit einverstanden, wenn Fotos von der Veranstaltung für Zwecke der Öffentlichkeitsarbeit verwendet werden: ja  nein

.....  
(Datum), (Unterschrift, ggf. der Eltern oder des gesetzlichen Betreuers)



## Verbindliche Anmeldung

Hiermit melde ich.....

.....

(Name, Adresse, Geburtsdatum)

zum Seminar .....

vom..... bis ..... an.

Ich möchte vegetarisches Essen ja  nein

Ich kenne die Anmeldebedingungen an ja  nein

Ich bin damit einverstanden, wenn Fotos von der Veranstaltung für Zwecke der Öffentlichkeitsarbeit verwendet werden: ja  nein

.....  
(Datum), (Unterschrift, ggf. der Eltern oder des gesetzlichen Betreuers)




Absender

.....

.....

.....

 .....

Bitte mit  
45 Ct.  
frankieren.  
Danke

Ev. Jugendbildungsstätte Nordwalde  
Eva Beeres-Fischer  
Bispingallee 15  
48356 Nordwalde




Absender

.....

.....

.....

 .....

Bitte mit  
45 Ct.  
frankieren.  
Danke

Ev. Jugendbildungsstätte Nordwalde  
Eva Beeres-Fischer  
Bispingallee 15  
48356 Nordwalde





## Verbindliche Anmeldung

Hiermit melde ich.....

.....

.....

*(Name, Adresse, Geburtsdatum)*

zum Seminar .....

vom..... bis ..... an.

Ich möchte vegetarisches Essen ja  nein

Ich kenne die Anmeldebedingungen an ja  nein

Ich bin damit einverstanden, wenn Fotos von der Veranstaltung für Zwecke der Öffentlichkeitsarbeit verwendet werden: ja  nein

.....

*(Datum), (Unterschrift, ggf. der Eltern oder des gesetzlichen Betreuers)*

✂.....

## Verbindliche Anmeldung

Hiermit melde ich.....

.....

.....

*(Name, Adresse, Geburtsdatum)*

zum Seminar .....

vom..... bis ..... an.

Ich möchte vegetarisches Essen ja  nein

Ich kenne die Anmeldebedingungen an ja  nein

Ich bin damit einverstanden, wenn Fotos von der Veranstaltung für Zwecke der Öffentlichkeitsarbeit verwendet werden: ja  nein

.....

*(Datum), (Unterschrift, ggf. der Eltern oder des gesetzlichen Betreuers)*




Absender

.....

.....

.....

 .....

Bitte mit  
45 Ct.  
frankieren.  
Danke

Ev. Jugendbildungsstätte Nordwalde  
Eva Beeres-Fischer  
Bispingallee 15  
48356 Nordwalde




Absender

.....

.....

.....

 .....

Bitte mit  
45 Ct.  
frankieren.  
Danke

Ev. Jugendbildungsstätte Nordwalde  
Eva Beeres-Fischer  
Bispingallee 15  
48356 Nordwalde

# Freundeskreis für die Bildungsarbeit für Menschen mit Behinderungen und ihre Angehörigen

Im Jahre 2005 haben wir damit begonnen, o.g. Freundeskreis aufzubauen.

Wir haben schon einige Mitglieder werben können.

Wenn Sie von diesem Programm so fasziniert sind, dass Sie die Angebote für Menschen mit Behinderungen und ihren Angehörigen finanziell unterstützen wollen, können Sie dies auf unterschiedliche Art und Weise machen. Entweder fördern Sie die Arbeit mit einem einmaligen Betrag oder mit einem monatlichen oder jährlichen Beitrag als Freund oder Freundin.

Im Gegenzug erhalten Sie jährlich einen Bericht über die Aktivitäten und Inhalte unserer Angebote und werden zum Neujahrempfang eingeladen, um auch untereinander in Kontakt zu bleiben.

## **Rückmeldung Initiative „Freundeskreis für die Bildungsarbeit für Menschen mit Behinderungen und ihre Angehörigen“**

Ja, ich will die Bildungsarbeit für Menschen mit Behinderungen und ihren Angehörigen unterstützen:

- Ich spende einmalig einen Betrag von .....Euro
- Ich unterstütze die Arbeit mit einem monatlichen/ jährlichen Betrag (bitte zutreffendes unterstreichen) von.....Euro

**Name:** .....

**Anschrift:** .....

.....

.....

Datum, Unterschrift

### **Unsere Bankverbindung:**

**Konto** des Kreiskirchenamtes **1172** bei der Kreissparkasse Steinfurt  
(**BLZ 403 510 60**) unter Angabe der **HHST 311.110.13.210**

# IHRE ANSPRECHPARTNERIN FÜR INFORMATIONEN ZUM HAUS UND RUND UM DIE BUCHUNG

Evangelische Jugendbildungsstätte Nordwalde

Eva Beeres-Fischer

Tel: 02573 9363-15

Fax: 02573 9363-25

Email: [beeres-fischer@jubinordwalde.de](mailto:beeres-fischer@jubinordwalde.de)

Bispingallee 15

48356 Nordwalde

## IHR WEG ZU UNS:



## BAHN/BUS:

Ab **HBF Münster Regionalbahn** Richtung Enschede bis Bahnhof Nordwalde, dann ca. 25 Min. Fußweg oder

ab **HBF Münster Regionalbus R73** bis **ZOB Nordwalde**, dann ca. 5-10 Min. Fußweg.

## AUTO:

**A1** aus Richtung **Bremen**: Abfahrt Greven, Richtung Nordwalde.

**A43** aus **Recklinghausen** oder **A1** aus **Dortmund**:

Abfahrt **MS-Nord**,

**B54** Richtung **Steinfurt/Gronau**, Abfahrt Nordwalde.

Besuchen Sie uns auch im Internet unter:

[www.jubinordwalde.de](http://www.jubinordwalde.de)

Wir freuen uns auf Sie!

Ihre Jubi Nordwalde